



COWA CUTTER

総合カタログ



新興和産業株式会社

〒411-0042 静岡県三島市平成台43
TEL 055-989-1133(代) FAX 055-989-1137
<http://www.shin-kowa.co.jp>

- 商品の規格、仕様は改良のために変更することがあります。
- 商品の色はカタログと多少異なる場合があります。

2023.01



新興和産業株式会社

作業省力化、 環境対策を考えるなら・・・ COWA CUTTER



INDEX

パワーカッター シリーズ	マルチパワーカッター	①
	果樹園用パワーカッター	③
	緑地管理用マルチパワーカッター	⑤
小型 シリーズ	グリーンシュレッダー	⑦
	汎用裁断機	⑧
農用カッター シリーズ	堆肥用カッター	⑨
	飼料用カッター	⑪
農作業らくらく シリーズ	ハウス内電動作業台車	⑫
	ポリシート自動巻取機	⑬
アルミ製品 シリーズ	アルミ材製品	⑭
	ベンチソー(薪切機)	⑮
新づくり製品 シリーズ	縦型薪割り機・アルミ合金製薪ラック	⑯

自然の循環で、
豊かな土壌。



抜群の処理能力!

太い材料や、堅い材料も
ラクラク処理。

直径80mm対応

適応材料

剪定枝・竹類
(刈草・つる類)



MPC80



スパイラル開口部



- 独自設計の遠心クラッチを使用し、安定した供給を実現。
- 直径80mm程度の太い枝も楽々粉碎処理。
- スパイラル刃の高効率切断粉碎により、刃物が長持ちして経済的。
- 大型のホッパ（投入口）で広がった枝も楽々投入。
- クローラ走行による安定した足回り。
- オプションローラを装着することで、柔らかい草類も切断粉碎します。



形式	MPC80
移動方式	クローラ式（前後進各1段）
機体寸法(L×W×H)	1,560×728×1,150mm
乾燥重量	240kg
動力（最大出力）	排ガス環境対応空冷エンジン ホンダ GX-240 (7.2PS/1,800rpm)
切断方式	シリンダー式（スパイラル刃）
切断長さ	5mm程度
処理能力粒米/毎時	処理前6 処理後1.6
最大破碎直径	軟材80mm 硬材65mm前後
適応材料	剪定枝・竹類（刈草・つる類）

小馬力でも幅広い処理能力！

堅い材料から、繊維質のやわらかい材料まで幅広く処理。

適応材料

果樹剪定枝・樹木枝葉
刈草・竹類・稲わら



直径45mm対応



スパイラル開口部



スパイラル刃

P-650S



P-650W



- 自走式で車両への積降、果樹園や作業現場での移動が容易です。



P-650T



- モノレールや運搬車の荷台に載せたまま枝処理が可能です。

- 5.6馬力エンジンで、直径45mm前後の剪定枝を毎時4m³処理できます。
- スパイラル刃（ねじれ刃）方式で裁断効率がよく騒音も静かです。
- チップーやハンマー式で処理できない柔らかい素材も効率よく処理できます。
- 激しい裁断作業に耐える頑丈な構造です。
- 切断時の刃物回転数が低いため、刃物が長持ちし経済的。

形式	P-650S	P-650W	P-650T
移動方式	手押し式	自走式(ホイールタイプ4輪)	搭載式
機体寸法 (L×W×H)	1,920×680×815mm	1,970×660×900mm	1,110×685×865mm
乾燥重量	122kg	140kg	98.5kg
動力(最大出力)	排ガス環境対応空冷エンジン ホンダ GX-200 (5.6PS/1,800rpm)		
切断方式 回転数	シリンダー式 (スパイラル刃) 900rpm		
切断寸法 (mm)	9,16 (枝葉類)	50,90 (刈草・稲わら類)	
処理能力粒米/毎時	処理前 4		処理後 1
最大破碎直径	乾燥枝：30mm前後 生枝：45mm前後		
適応材料	果樹剪定枝、樹木の枝葉、竹類、刈草、稲わら		

処理能力を選ぶならこれ！

処理能力が高く、
作業分野も広いプロ用モデル。

直径70mm対応



スパイラル開口部



スパイラル刃



P-1100S



P-1100W



P-1100C



●悪路に強いクローラ式
(P-1100C)
果樹園・山林管理・工事
現場などで活躍します。

- 環境対応の9.7馬力エンジンで、毎時6m³ (2トン車2台) 処理できます。
- 切断効率が良いスパイラル回転刃2枚の裁断破砕方式を採用。
チップパーやハンマー式で処理できない柔らかい素材もお任せください。
刈草・山草・竹・つる類など緑地管理で頻繁に処理する雑草類も効率よく処理できます。
- 均一に裁断処理された素材は腐蝕速度も速く、良質の肥料になります。ゴミ処分と肥料のコストが節約できます。

形式	P-1100S	P-1100W	P-1100C
移動方式	手押し式	自走式 (ホイールタイプ)	自走式 (クローラタイプ)
機体寸法(L×W×H)	1,970×740×840mm	2,020×660×1,000mm	2,020×860×930mm
乾燥重量	153kg	181kg	230kg
動力(最大出力)	排ガス環境対応空冷エンジン ホンダ GX-340 (9.7PS/1,800rpm)		
切断方式 回転数	シリンダー式 (スパイラル刃) 900rpm		
刃数	回転スパイラル刃 2枚・固定刃 1枚 材質: ハイス鋼		
切断寸法 (mm)	9,16 (枝葉類)	50,90 (刈草類)	
処理能力粒米/毎時	処理前 6 処理後 2		
最大破砕直径	乾燥枝: 60mm前後 生枝: 75mm前後		
適応材料	樹木枝葉、竹、刈草、山草、弦類		
騒音	15メートル四方方向平均: 70dB		

頼れる小型高性能タイプ！

使いやすいコンパクト設計。
お求めやすい価格です。



適応材料
樹木剪定、竹
刈草、山草、つる類

新登場

グリーンシュレッダー
直径40mm対応

MPC-40A



- 4.9馬力エンジンで、直径40mm前後の剪定枝を毎時4m³処理できます。
- スパイラル刃（ねじれ刃）方式で裁断効率がよく騒音も静かです。

形式	MPC-40A
移動方式	手押し式
機体寸法(L×W×H)	1,255×625×1,065mm
乾燥重量	92kg
動力(最大出力)	排ガス環境対応空冷エンジン(4.9PS/1,800rpm)
切断方式 回転数	シリンダー式(スパイラル刃)900~1,000rpm
切断寸法(mm)	9、90
処理能力粒米/毎時	4
最大破碎直径	乾燥枝：30mm前後 生枝：40mm前後
適応材料	樹木剪定枝類・竹・刈草・山草・弦類

適応材料

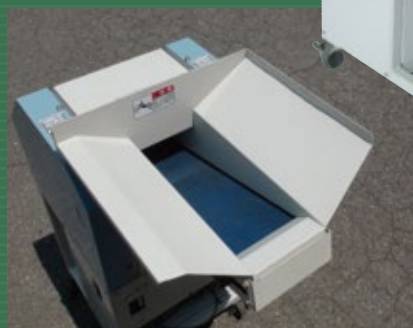
花茎、海藻、葉草
枇杷の葉、ゴム、紙
段ボールなどのやわらかい材料



現場で発生する
材料を細かく切断。

汎用裁断機
(コンベア付)

HC-750S



- ベルトコンベア搭載で、能率的に作業できます。
- 小型スパイラル刃の採用で、多様な材料の処理が可能です。
- 裁断部カバーを開けると電源が切れる安全設計です。

形式	HC-750S
移動方式	定置式(キャスター付き)
機体寸法(L×W×H)	725×445×960mm
設置寸法(W×L)	445×420mm
乾燥重量	約80kg
動力(最大出力)	750W 単相100V
材料供給方式	ベルトコンベア式
切断方式 回転数	シリンダー式 470回転
ロール幅(mm)×刃数	20mm以下
切断長さ	平均10mm
処理能力 kg/毎時	毎分5kg 材料による
適応材料	花の茎・葉草・海藻・小枝等

堆肥づくりが苦にならない！

堆肥造りに適した材料を能率よく裁断。
腐蝕しやすい状態にして良質な堆肥造りに役立ってます。

適応材料
稲わら
山草・牧草



軽トラへの積み込み、積降ろし、
作業現場での移動に最適な自走式。



S-160E



- 小型高性能。
- バインダー結束も楽々。



S-1620E



- サイドクラッチで、
旋回も楽な自走式。



S-200E



- ロール幅20cmの
高性能。



S-2020



- ロール幅20cmの
カッター搭載。

形式	S-160E	S-200E	S-1620E	S-2020
移動形式	手押し式	手押し式	自走式 前・後1段	
機体寸法 (L×W×H)mm	1,860×620×890	1,860×630×890	1,910×670×1,050	1,910×700×1,090
重量 (kg)	72kg	92kg	110kg	130kg
搭載エンジン	ホンダ5.6PS			
ロール幅 (mm)×刃数	160×2枚	200×2枚	160×2枚	200×2枚
切断寸法 (mm)	13, 22, 65, 85, 115, 150			
処理能力 (毎時)	1,500kg~2,000kg	2,500kg~3,000kg	1,500kg~2,000kg	2,500kg~3,000kg
適応材料	稲わら、山草、牧草		稲わら、山草、牧草	

飼料や敷き料を能率よく裁断！

大量の飼料や畜舎の敷き料を造る専業農家に最適。
長期間の使用で腐りやすいカバー類をステンレスに。

適応材料

稲わら・牧草・デントコーン
砂糖きび・ソルゴ等

SU-16



- ロール幅16cm
- 緑餌や稲わらを小馬力で裁断。
- 特殊(ハイス鋼)回転刃、固定刃により長時間使用可。
- 腐蝕しやすいカバーにステンレス材料使用。

SUW-202



- ロール幅20cm
- 多量の材料を能率よく裁断できます。

形式	SU-16	SUW-202
ステンレス部	上下カバー吐出エルボ	下部ケーシングのみ
機体寸法 (L×W×H)mm	1,390×490×900	1,390×585×900
乾燥重量	56kg	65kg
適応動力 (モートル) モーターベース付	400w~2.2kw	1.5kw~3.2kw
主軸回転数/回転刃数	750rpm~900rpm/2枚ハイス鋼	
ロール幅 (mm)	160mm	200mm
切断寸法 (mm)	13, 19, 22, 30, 65, 85, 115, 150	
処理能力 (毎時)	1,500kg~2,000kg	2,000kg~3,000kg
適応材料	稲わら、牧草、デントコーン、砂糖きび、ソルゴ等	

目線の高さで、らくらく作業！

作業の高さに合わせた台車が、
畝間を前進、後進。



HBC-40T/A

- 作業高さ
(300mm/350mm)

HBC-40T/H

- 作業高さ
(650mm~950mm)

- 作業の高さに合わせた台車が畝間を前進し、作物の手入れの誘引や芽欠きホルモン処理、ワイヤーの手入れ作業等が効率よくできます。

形式	HBC-40T/A	HBC-40T/H
機体寸法 (L×W×H) mm	1045×430×1195	920×475×1550
重量	39.5kg	40kg
動力	直流12V 40W	
ステップの高さ(mm)	300, 350	650, 750, 850, 950

施設栽培の生産現場に欠かせない！

錆びない、汚れない、壊れない！

土壌消毒作業で汚れたビニールシート
の回収に威力を発揮。

蓮根畑の代掻き・殻刈作業の
軽減が出来る。

ポリシート自動巻取機

CMS-1000

- 土壌消毒作業で使用後のビニールシート・ポリシートの回収作業や再利用が楽にできるシート巻き取り機。
- 100mのシートを4～5分で巻き取りできます。



ポリシート自動巻取機

残渣排出仕様

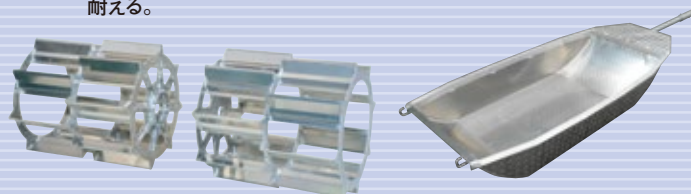
- 防草シートに載せた葉や茎をシートごと巻き取り、回収します。(防草シートは別売)
- 100mのシートを4～5分で巻き取ります。



形式	CMS-1000	CMS-1400	CMS-2000
機体寸法(L×W×H)mm	1,251×625×930	1,585×625×930	2,252×625×930
製品重量	60kg	65kg	68kg
動力(最大出力)	空冷4サイクル 2PS		

蓮根栽培代掻き・殻刈車輪・アルミボード

- 殻刈・代掻き作業に耐える強度を向上。
- 圃場間の移動や車両への積込み作業に耐える強度を持った構造。
- 海水、さび、汚れに強いAL5052板材の溶接構造で長期間の使用に耐える。



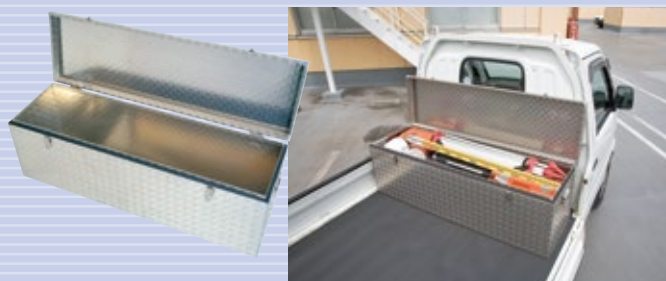
AS850

AB2600

形式	AS850	AK850	AB2600
製品名	代掻き車輪	殻刈車輪	アルミボード
寸法(L×W×H)mm	834×750×755	834×670×670	2,300×905×250
乾燥重量	右・左 38kg	右・左 32.8kg	24.5kg
使用数	右・左各1輪	右・左各1輪	
材質	AL5052S	AL5052S	AL5052S

アルミチェッカーBOX

- 錆びない、汚れない、壊れないアルミ製工具箱
ハンディタイプから車載用工具箱。



形式	ATB 83	ATB 101	ATB 125	ATB 135
寸法(W×D×H)mm	833×400×435	1,010×400×435	1,250×400×435	1,350×400×435

大量の薪作りをすばやく！

安全カバーで安心安全に
丸太を定尺に切断。

- 作業直径610mmのチップソーで
最大直径200mmまでの丸太を
定尺に切断。



KLC-610

形式	KLC-610
機体寸法(L×W×H) mm	1,135 x 725 x 1,225
動力	4サイクルエンジン 4.7PS
PTO回転数	
軸出力	
チップソー直径	610mm
チップソー回転数	1,800rpm
乾燥重量	120kg
丸太直径	200mm前後

縦型機で中腰作業から解放
大量の薪割りも苦にならない。

縦型薪割り機

- エコ使用の設計で堅牢コンパクト。
- 縦型なので収納に場所をとらない。
- 複動式のシリンダーで薪割り作業が早い。

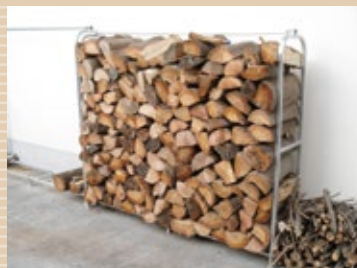


SH-15

形式	SH-15
薪割り能力	8.5トン
機体寸法(L×W×H) mm	650×1,000×1,050
乾燥重量	115kg
動力(最大出力)	4サイクルエンジン4.5PS
最大処理長さ	550mm
オイルタンク	8リッター
油圧ポンプ	複動式

アルミ合金製薪ラック

- 場所を選ばずに設置できる。
- 新しい薪の空気乾燥(風雨にさらす)用。
- 薪の品質・薪の量など薪の管理に。
- 1台で25～30日(1日6時間)薪の収納。



FR-1800

形式	FR-1800
組立寸法(L×W×H) mm	1,800×350×1,500
組立時重量	5.15kg
収容能力含水率20%	220本平均2.4kg
耐加重 含水率50%	530kg
新ラック1台収容能力	20～30日(1日6時間)